

Insel_Pag

Standortname

44.48

Geogr. Breite [°N]

14.93

Geogr. Länge [°E]

63

Höhe [m ü. M.]

IV, 1

Klimazone

Standard

Strahlungsmodell

Standard

Temperaturmodell

Perez

Modell für geneigte Flächen

2000–2009

Periode Temperatur

1986–2005

Periode Globalstrahlung

Zusätzliche Informationen

Unsicherheit der Jahreswerte: Gh = 4%, Bn = 8%, Ta = 0,8 °C

Trend für Gh / Jahrzehnt: -

Variabilität von Gh / Jahr: 5,1%

Interpolationsorte für Strahlung: Satellite data

Interpolationsorte für Temperatur: MALI LOSINJ (38 km), RAB (33 km), ZADAR PUNTAMIKA (45 km), ZADARIZEMUNIK (54 km), SENJ (56 km), VELA SESTRICA (73 km)

Monat	H_Gh	H_Dh	H_Bn	Ta
	[kWh/m ²]	[kWh/m ²]	[kWh/m ²]	[C]
Januar	45	22	71	7,5
Februar	59	34	60	7,9
März	108	47	117	10,7
April	144	67	128	14,4
Mai	184	66	188	19,7
Juni	192	79	167	23,6
Juli	208	72	208	26,0
August	175	72	164	25,5
September	128	55	132	20,7
Oktober	83	40	91	17,1
November	46	25	62	12,9
Dezember	36	20	56	9,0
Jahr	1404	599	1443	16,3

H_Gh:

Strahlungss. der Globalstrahlung horiz.

H_Dh:

Strahlungssumme der Diffusstrahlung horiz.

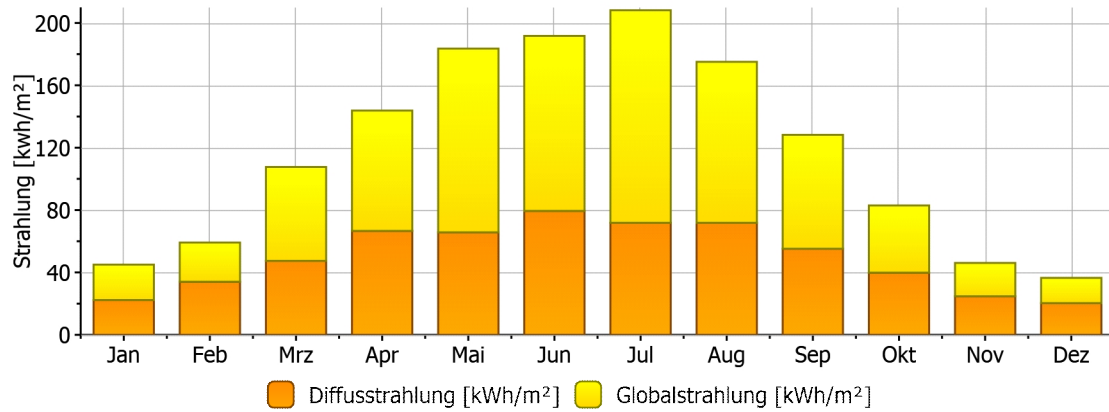
H_Bn:

Strahlungssumme der Direktnormalstrahlung

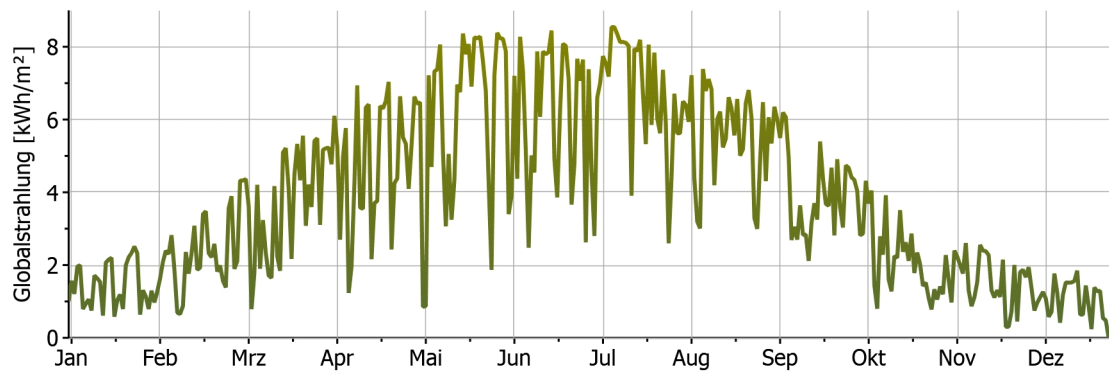
Ta:

Lufttemperatur

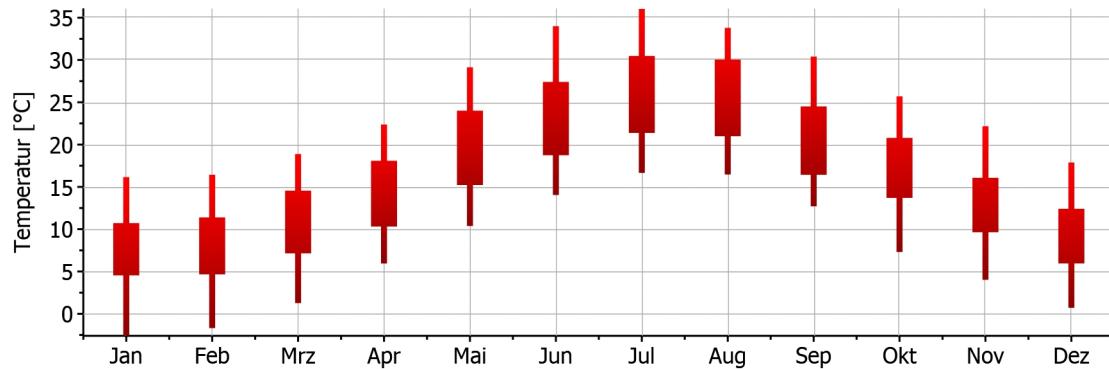
Globalstrahlung monatlich



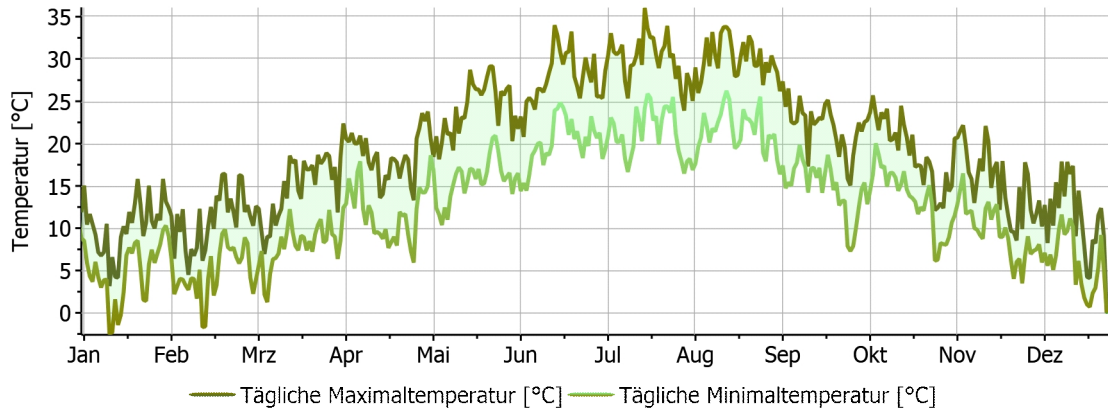
Tageswerte Globalstrahlung



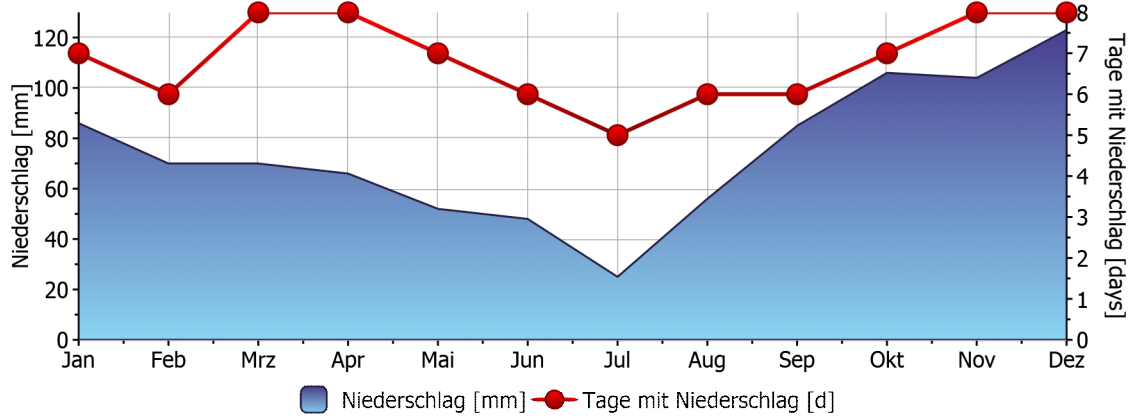
Temperatur monatlich



Tageswerte Temperatur



Niederschlag



Sonnenscheindauer

